

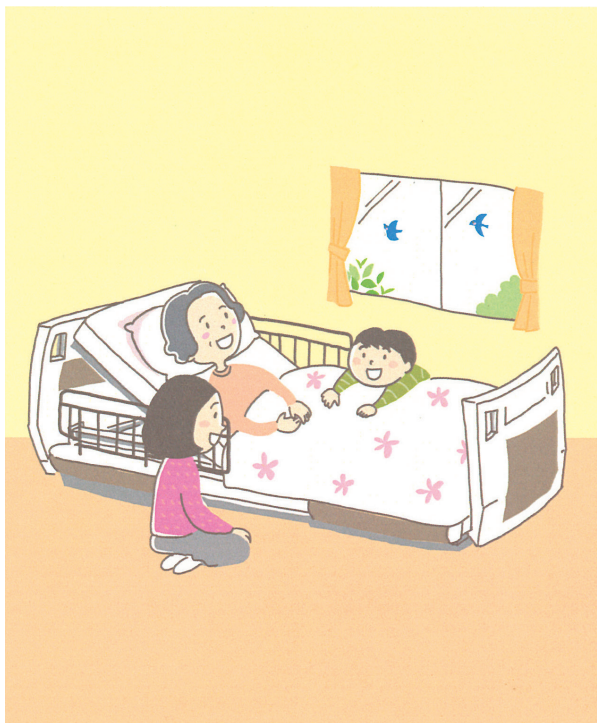
タスキン ヘルスレント

福祉用具

総合カタログ

介護保険対応

一人ひとりに、あたたかいところで。



レンタル商品

P.12

特殊寝台
(電動ベッド)
特殊寝台
付属品

P.31

床ずれ
防止用具
体位変換器

P.41

車いす
車いす付属品

P.62

歩行補助つえ
歩行者・
歩行車
手すり

P.88

スロープ・
移動用リフト
認知症老人
徘徊感知機器
自動排泄
処理装置

販売商品

P.100

HRオリジナル商品
排泄用品
入浴用品

住宅改修/
介護保険の利用について
... P.105

お近くの店舗紹介は
安心の365日対応

ダスキンコンタクトセンター

0120-100100

8時～20時

介護用品・福祉用具のレンタルと販売

一人ひとりに、 あたたかい。

住み慣れたご自宅で、
安心して暮らしていただきたい。

福祉用具は多種多様で、利用される方の状況もさまざまです。
大切なことは、ご利用者さま“お一人おひとり”の願いだけでなく、
生活環境や身体状況なども理解したうえで、
適切な福祉用具をお届けすること。

ダスキンヘルスレントは、ご利用者さまが住み慣れた環境で暮らすことができ、
自立に役立ち、介護する方も使いやすい福祉用具をご提供することで、
より快適で安心な“あたたかい暮らし”をサポートいたします。



介護環境

支援があれば自立した生活が送れる方から、介護度の高い方まで、介護状況に応じて適切な福祉用具をご提案します。

住宅環境

住居形態、間取り、住居内の動線、段差の有無、同居ご家族(介護者)の状態など、お住まいやご家庭の状況にあわせて適切な福祉用具をご提案します。

福祉用具選びのポイント

身体状況

高齢者がかかりやすい病気や、起こりやすい症状・後遺症、また性別や身長・体重などに加え、お一人おひとりの体型や姿勢まで考慮して適切な福祉用具をご提案します。



ご利用者さまのご要望に添い、いつも即日納品を心がけています。

より安全な商品で、より確かに

ダスキンヘルスレントは、ご利用者さまのご要望に応じた適切な商品をご提供できるよう、迅速かつ的確に対応いたします。

安全・安心な商品のご提供

厳しい独自基準をクリアした商品だけをご提供

1 | 不具合・危険性の予測事前チェック

ダスキンヘルスレントでは、導入する商品を「ご利用者さまの使用」「生活者の保護」「顧客満足」という3つの視点でチェックします。商品に潜む不具合や危険性を予測抽出するとともに、ご利用者さまの使用感やレンタル、メンテナンスについても考慮します。



リスクを抽出する会議の様子



2 | 不具合・危険性の評価

抽出した「商品に潜むリスク」は、なぜ起こるのか、原因を究明し、独自の厳しい基準で評価します。



高齢者疑似体験ツール使用による評価



素材断面観察



X線解析



3 | 使用時の注意点を明確化

使用上の注意・リスクをまとめて使用時の要注意点を明確化し、事故を未然に避ける商品提案をします。ただし、著しいリスクが予測される場合は取り扱いを制限します。

表示検査も実施

表示ラベルや取扱説明書に誤使用を招く表現がないか、わかりやすいかをあわせて確認します。

R-Map

危険度 発生頻度
 発生頻度 発生頻度
 発生頻度 発生頻度

発生頻度	危険度	R-Map											
		A1	A2	B1	B2	C1	C2	D1	D2				
発生頻度	危険度	5	4	3	2	1	0	5	4	3	2	1	0
発生頻度	危険度	4	3	2	1	0	5	4	3	2	1	0	5
発生頻度	危険度	3	2	1	0	5	4	3	2	1	0	5	4
発生頻度	危険度	2	1	0	5	4	3	2	1	0	5	4	3
発生頻度	危険度	1	0	5	4	3	2	1	0	5	4	3	2
発生頻度	危険度	0	5	4	3	2	1	0	5	4	3	2	1
発生頻度	危険度	0	5	4	3	2	1	0	5	4	3	2	1

R-Mapとは、リスクの見える化です。危害の程度と発生頻度からリスクの大きさが直感的にわかるようにするツールです。



ダスキンヘルスレントでの 取り扱いスタート

常に安全で安心してお使いいただける商品をご提供するため、ダスキンヘルスレントは、厳しい目で商品进行评估しています。

※自社基準とその評価に適合しない場合、取り扱いをしない商品もございます。

より早く、お応えします。



即日納品で対応

■ 豊富な商品ラインナップ

お一人おひとりに適切な福祉用具をお届けするために、レンタル商品は約3,100アイテムをラインナップ。ベッド・車いすなどの主要商品は、在庫を常備しているため即日納品も可能です。

■ 福祉用具専門相談員の定期教育

より迅速で的確なサービスをご提供できるよう、教育・研修にて常に知識向上に努めている「福祉用具専門相談員」がお伺いします。



きめ細かな対応

■ お試し用具によるフィッティングを実施

より快適に使っていただくために、必要な福祉用具のお試しが可能。ご利用者さまご自身に納得いただいで決定をいたします。

■ 安心をお届けするモニタリング(定期訪問点検)サービス

納入後7日以内に再訪問し、福祉用具が正しく安全に使われているかを確認。さらに定期的なモニタリング(定期訪問点検)で、メンテナンスチェックやお使いの用具がご利用者さまにあっていかなどを確認します。

■ 安心の365日フリーダイヤル

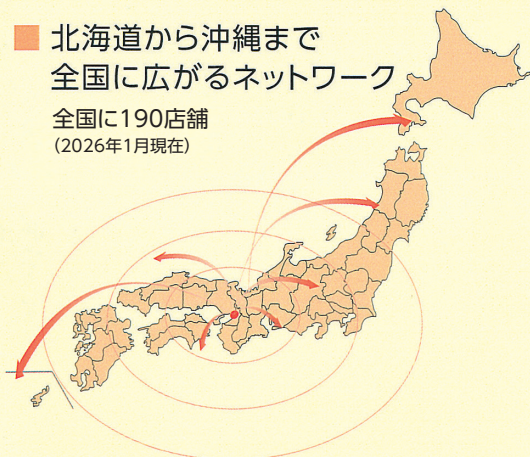
「ダスキンコンタクトセンター」は365日対応。店舗営業日はもちろん、営業日以外でもご利用者さまのご要望を承ります。(運営時間:8:00~20:00)



全国・充実のサービス体制

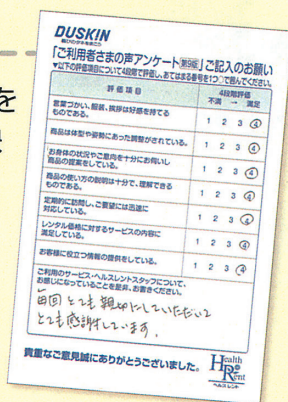
■ 北海道から沖縄まで 全国に広がるネットワーク

全国に190店舗
(2026年1月現在)



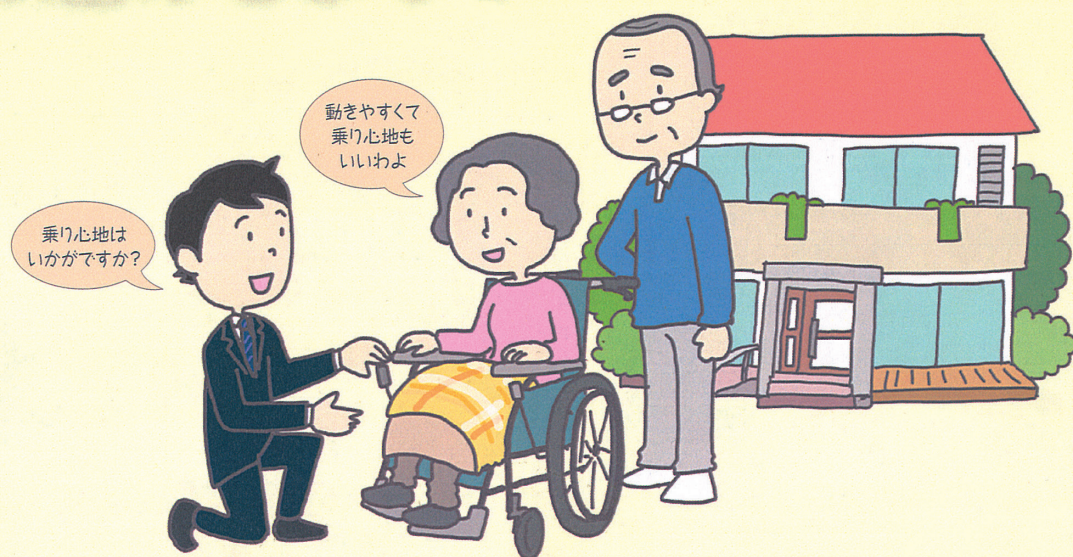
■ ご利用者さまの「声」を 商品・サービスに反映

ご利用者さまに対してハガキによるアンケートを実施。3か月に一度のモニタリング(定期訪問点検)やしていない商品説明に、多くのご利用者さまから“満足”の声をいただいています。



適切な福祉用具と商品・生活サービスをご提案！

レンタルを知りつくした 「ダスキン」だから、 ご利用者さまとご家族に安心を お届けします。



ケアプランに沿って、 必要な福祉用具が選べる。

福祉用具で大切なことは、状況にあったものをお使いいただくこと。多種多様な福祉用具の中から、ケアプランに沿った必要なものを選べるのがレンタルの魅力です。

故障や修理の際も、 気軽に用具を交換できる。

福祉用具は毎日使うものですから、故障や修理に長期間を要するのは困りもの。すばやく気軽に交換できるのがレンタルのメリットです。

リーズナブルな費用で、 使うことができる。

福祉用具に求められるのは機能性です。日々進化している用具だからこそ、リーズナブルな費用で最新の機能を使えるレンタルを利用することがポイントです。

状況に応じて、 適切な用具に変更できる。

適切な用具を福祉用具専門相談員がアドバイス。レンタルなら住環境や介護環境にあった用具が選べて、変化するお身体の状態にあわせて用具を変更できます。

ご利用者さまの身体状況や住環境の変化によって、

適切な福祉用具も変わります。

だから福祉用具はレンタルがおすすめ。

ダスキンヘルスレントでは、お掃除用具をご家庭にお届けする

ダスキンの「レンタル」と「コミュニケーション」のノウハウを生かして、

“お一人おひとり”のご利用者さまやご家族に安心して使っていただける

福祉用具をご提供いたします。

ダスキンヘルスレントで
安心レンタル



ダスキンヘルスレントのレンタルシステム

ご相談・商品選定



ご相談・お問い合わせは、ダスキンヘルスレントの福祉用具専門相談員をご指定ください。ご利用者さまに適切な福祉用具をご提案し、レンタルサービスの仕組み、料金支払い方法、介護保険制度などをご説明します。

納品・取扱い説明



ご指定いただいた日時に、ダスキンヘルスレントの福祉用具専門相談員が商品をお届けします。ご利用者さまにあわせて調整し、使用方法について使い慣れていただくまで丁寧にご説明します。

ご契約・ご利用開始



契約内容やレンタル料金についてご説明したうえで契約させていただきます。レンタルは1ヵ月単位でご利用いただけます。

確認・調整



お届け7日以内にご連絡のうえご訪問し、使用状況を確認します。必要に応じて再度、身体状況にあわせて調整いたします。

モニタリング(定期訪問点検)

定期的なモニタリング(定期訪問点検)で福祉用具の利用状況、適合状況を確認します。日常生活動作の変化による機種変更にも迅速に対応。故障などが起きた場合には、すぐにご使用を中止してご連絡ください。速やかに修理・交換させていただきます。



福祉用具のメンテナンスについて

レンタルが終了した福祉用具は、消毒・メンテナンスを行い、清潔な倉庫に保管します。

適切な福祉用具と商品・生活サービスをご提案！

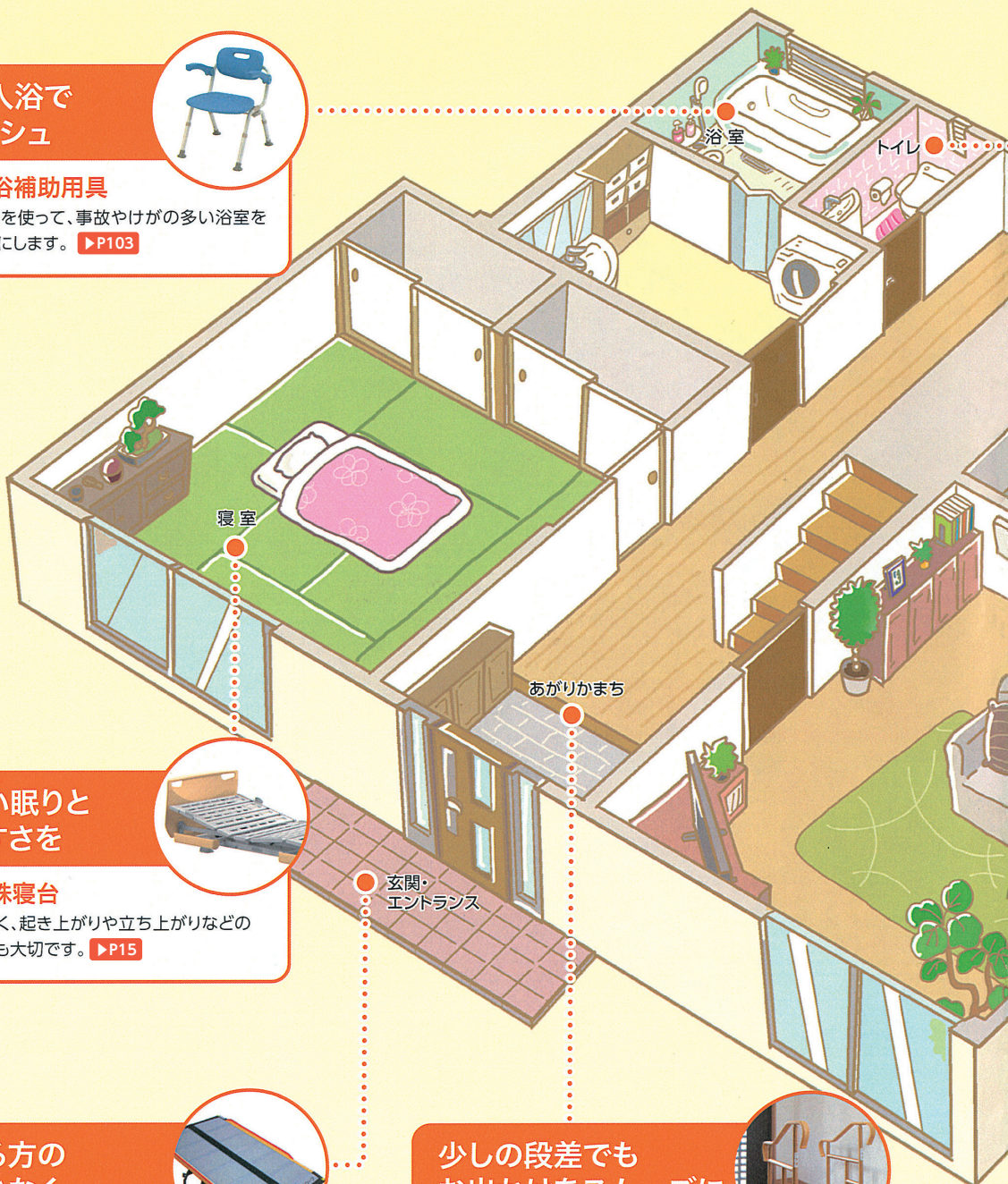
ご自宅の住環境にあわせて、 さまざまなサービスで、快適な

安全な入浴で リフレッシュ



浴室⇒入浴補助用具

入浴補助用具を使って、事故やけがの多い浴室を「安全な空間」にします。▶P103



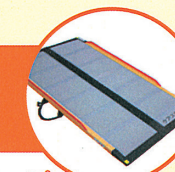
心地よい眠りと 動きやすさを



寝室⇒特殊寝台

睡眠だけでなく、起き上がりや立ち上がりなどの「動きやすさ」も大切です。▶P15

介助する方の 負担も少なく



玄関・エントランス⇒スロープ

車いすのままでも「負担」が少なく介助できる福祉用具をご提案します。▶P90

少しの段差でも お出かけをスムーズに



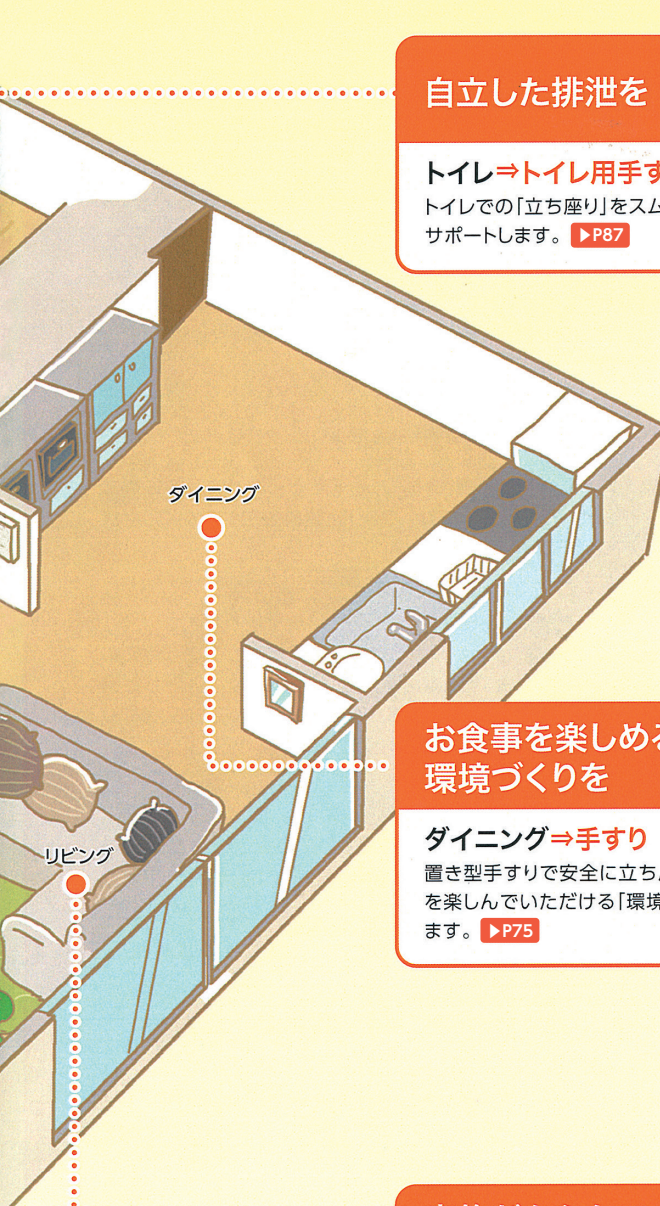
あがりかまち⇒玄関用手すり

外出を妨げる「段差」を解消して、散歩やお買い物に行けるようにサポートします。▶P81

ダスキンの暮らしをお手伝い。



福祉用具以外のサービスでも、
ご高齢者の暮らしをサポート



自立した排泄を



トイレ⇒トイレ用手すり

トイレでの「立ち座り」をスムーズに行えるようにサポートします。▶P87

お食事を楽しめる環境づくりを



ダイニング⇒手すり

置き型手すりです安全に立ち座りを行い、お食事を楽しんでいただける「環境づくり」をお届けします。▶P75

家族だんらんでくつろぎの時間



リビング⇒昇降座いす

リビングでの「立ち座り」をスムーズに行えるようにサポートします。▶P94

ダストコントロール

衛生環境を整える

DUSKIN

清掃・衛生用品のレンタルと販売

ライフケア

LifeCare DUSKIN
ダスキンのライフケア

退院準備から在宅介護まで
ご家族に代わってサポート

サービスマスター

プロのおそうじ

ServiceMASTER.

プロのお掃除サービス

メリーメイド

家事の代行

merry maids.

便利な家事代行サービス

トータルグリーン

緑と花のお手入れ

TotalGreen

緑と花のお手入れサービス

ターミニックス

害虫駆除・総合衛生管理

TERMINIX.

害虫獣の駆除と総合衛生管理

ホームリペア

住まいの補修

HomeRepair

住まいのピンポイント補修

他にもさまざまなサービスをお届けしています。

詳しくはダスキンホームページをご覧ください。

ダスキン

検索

レンタル商品のご契約について

レンタル料金について

- 1) レンタル料金は1ヵ月のご利用料金です。
- 2) レンタルは1ヵ月単位ですが、開始月と終了月のレンタル料金は、次のようになります。〈例:レンタル料金10,000円の場合〉

①レンタル開始月のレンタル料金	
● 納品日がその月の15日以前	10,000円
● 納品日がその月の16日以降	5,000円
②レンタル終了月のレンタル料金	
● 解約日がその月の15日以前	5,000円
● 解約日がその月の16日以降	10,000円
③納品と解約が同じ月のレンタル料金	
	10,000円

- 3) 介護保険認定の場合、ご自身でお支払いいただくレンタル料金はご利用者さま負担の金額(レンタル料金の1割)です。
※ご利用者さまの負担割合が変更になる場合は、「ご利用者負担額」も変更されます。詳しくは、店舗までお問い合わせください。
- 4) 介護保険で認定されない場合や介護保険適用外になった場合は、レンタル料金全額がご利用者さま負担となります。また、介護保険でのご利用上限額を超える場合は、その超えた金額の全額がご利用者さま負担となります。

搬入・搬出について

- 1) 搬入・搬出料金は、基本的にレンタル料金に含まれています。
- 2) 次の場合は、搬入・搬出にかかった費用を別途お支払いいただけます。
 - ① 搬入・搬出の際、特別な作業や措置が必要な場合
 - ② 遠距離、山間、離島などへの搬入・搬出
 - ③ 介護保険の指定業者申請をした際、通常サービス地域として登録した地域以外への搬入・搬出
 - ④ 契約期間中にご利用者さまの転居などの都合により、レンタル商品の移動を行う場合
 - ⑤ ご利用者さまのご自宅以外への搬入・搬出
 - ⑥ 介護保険適用外でご利用の際は、搬入・搬出費用を別途申し受けます。価格などは、店舗へお問い合わせください。

レンタル料金のお支払いについて

- 1) レンタル料金のお支払い方法とお支払い期日については、ご相談のうえ、所定の方法にてお支払いいただけます。

※介護保険のマークは、厚生労働省の告示に基づき、当社で判断して表示しています。市区町村によっては、介護保険の対象にならない場合があります。
※別紙価格表に記載されている価格はあくまでも標準価格となっております。

- 2) 「非課税」がついている商品には、消費税はかかりません。特殊寝台または車いすと一体としてご利用の場合、その商品には消費税がかかりません。また、課税対象レンタル商品は表示価格に消費税が含まれています(総額表示)。
- 3) レンタル料金のご請求にもかかわらず、お支払いいただけない場合は、商品を引き上げさせていただくこともございます。

ご利用についての注意点

- 1) レンタル商品のご購入への切り替えはいたしかねますので、ご了承ください。
- 2) レンタル期間中に商品を変更される場合は、レンタル料金は次のようになります。

①同じ種目の商品への変更の場合	
● その月の15日以前	変更後の商品の月額レンタル料金
● その月の16日以降	変更前の商品の月額レンタル料金
②異なる種目の商品への変更の場合	
● 現在契約中の商品をご解約いただき、新たな商品について契約させていただきます。	

- 3) 万一、故障が起きた場合はご連絡ください(修理・交換などをいたします)。
- 4) 故意または使用方法の誤りなどによる故障については、所定の別途料金をいただけます。
- 5) レンタル中の福祉用具にお名前を書くなどの行為はなさないでください。場合により別途料金をいただくことがあります。
- 6) 納品前の注文取り消し、および商品使用前の返品・交換は、納品日の前日までにご連絡いただければ可能です。納品後(商品の出荷後)は、納品・引き上げ料、送料をいただけます。ただし、納品前にご利用者さまが入院など特別な事情が生じた場合には、通知日をもって注文を取り消し、返品・交換させていただきます。
- 7) 介護保険適用範囲の福祉用具の購入や、介護保険適用範囲の住宅改修などで償還払いが適用されます。まずご利用金額の全額(10割)をお支払いいただき、その後、ご利用者さまから各市区町村窓口へ保険給付分(利用金額の9割)を請求することができます。

※ご利用者さま負担割合が変更になる場合や市区町村によっては異なる場合があります。詳しくは店舗までお問い合わせください。

マークの
ご案内

非課税

ご利用の際には消費税がかかりません。

介保・購入

介護保険適用の購入(買い取り)商品です。(介護保険福祉用具購入対象商品)